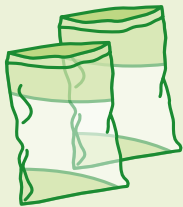


Ecoo Beringen: PE folie-tot-folie recyclage

Biostoom
Beringen

ecoo
Rethinking plastics

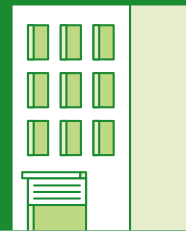
📍 Industrieweg 172, poort 2068, 3583 Beringen



PE folie

PE folie-tot-folie recyclage: recyclage van huishoudelijke plastics tot regranulaat voor geblazen folietoepassingen, vuilniszakken of verpakkingsfolies

Capaciteit



42kT /jaar,
waarvan 25kT via de
Nieuwe Blauwe Zak

30

nieuwe jobs



Investering

42
miljoen
euro



Partners: Ecoo

Ecoo heeft 30 jaar ervaring in het recycleren van gemengd huishoudelijk plastic. We sluiten de keten door post-consumer plastics zo kosten-efficiënt en ecologisch mogelijk te recycleren tot secundaire grondstoffen en producten. Zo garanderen we elke burger dat zijn sorteerinspanning thuis actief bijdraagt aan de circulaire economie.

www.ecoo.eu



Werken

APRIL
2021

DECEMBER
2021

volledig operationeel
vanaf april 2022

Innovatie

- Drie hoogtechnologische mechanische recyclagelijnen
- AI monitoringsysteem in real-time
- Digitaal platform met in-lijn kwaliteitsbeheer voor de internationale standaardisatie van r-LDPE
- Hoge zuiverheidsgraad voor kwalitatief recycklaat



Partners: Biostoom Beringen

Biostoom Beringen baat de nieuwe Biostoomcentrale uit die hoogwaardige stoom produceert door de verbranding van niet-gevaarlijk en niet-recycleerbaar afval. Deze stoom wordt vervolgens optimaal benut door dynamische warmtelevering en een efficiënte omzetting in elektriciteit. Biostoom Beringen is een dochteronderneming van Bionerga nv. De aandeelhouders van Bionerga nv zijn Limburg.net en Nuhma cvbva.

www.biostoomberingen.be

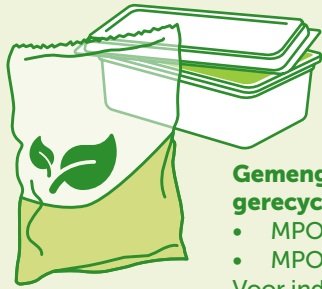
Samen goed sorteren, beter recycleren

Fostplus

Ecoo Houthalen-Helchteren: recyclagefabriek voor gemengde plastic



📍 Europark 1075, 3530 Houthalen-Helchteren



Gemengde plastic: MPO & andere folies

Gemengde folie & MPO-plastic gerecycleerd tot:

- MPO-regranulaat – 400 tot 2000 micron
- MPO-agglomeraat & maalgoed
Voor industriële toepassingen

11

nieuwe
aanwervingen
voor de site in
Houthalen-Helchteren



Investering

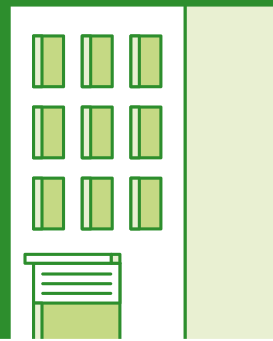
€ 10,5 miljoen



Capaciteit

35kT /jaar,

waarvan 16,8kT
via de Nieuwe
Blauwe Zak



Partners

Ecoo heeft 30 jaar ervaring in het recycleren van gemengd huishoudelijk plastic. Door restplastic op een zo ecologisch en kostenbewuste manier te recycleren tot waardevolle secundaire grondstoffen en producten maken we de kringloop dicht en garanderen we elke burger dat zijn sorteerinspanningen thuis actief bijdragen tot de circulaire economie. Ecoo heeft fabrieken in Houthalen en Laakdal. De mechanische recyclage van de Groep heeft een rendement van 97% van de grondstoffen.



www.ecoo.eu

De investeringen maken niet alleen een vergroting van de capaciteit mogelijk, maar ook een diversificatie naar nieuwe soorten grondstoffen. Door de hogere zuiveringsgraad van de gerecycleerde pellets neemt het aantal mogelijke toepassingen exponentieel toe.

Nieuwe
lijn:
**JULI
2020**
**NOVEMBER
2020**

Volledig operationeel
tegen januari 2021

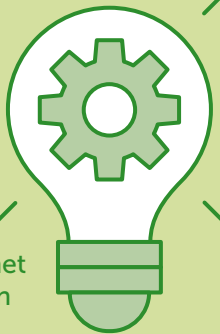
Samensteller:

**JUNI
2021**
**MAART
2022**

Proces en innovatie

Baanbrekende volledig gedigitaliseerde mechanische recyclage, inclusief

- Double Near Infrared (NIR) voor de scheiding van materiaal dat niet aan de specificaties voldoet
- Innovatieve drijf-zink-scheiding om extrinsieke contaminatie van 1000 ppm terug te brengen tot 20 ppm
- Tweetraps-drijfsysteem om water uit het gesloten kringloopproces te recycleren
- Datacollectie voor een betere traceerbaarheid en kwaliteitsbeheer



Samen goed sorteren, beter recycleren

Fostplus

FILAO: de nieuwe SUEZ - Sources ALMA PET-recyclagefabriek in België



📍 rue du Déversoir, 6010 Couillet



PET-flessen

Voedselveilig r-PET voor bottle-to-bottle-toepassingen, van de Belgische klanten naar de Belgische retailmarkt geproduceerd met 51 tot 100% gerecycleerd materiaal.



Capaciteit

40kT /jaar,
waarvan 33kT via de
Nieuwe Blauwe Zak

ongeveer

40

nieuwe
aanwervingen voor
de site in Couillet



investering

€

ongeveer

**€ 40
miljoen**



Partners



SUEZ Group biedt innoverende en veerkrachtige oplossingen voor waterbeheer, afvalterugwinning, bodemsanering en luchtbehandeling. SUEZ Recycling and Recovery Belgium werkt voor zowel bedrijven als particulieren. Bovendien exploiteert de Group 34 sorteerinstallaties voor verpakkingen over de hele wereld en verschillende installaties voor de recyclage van plastic om zijn industriële klanten te helpen bij de productie van circulaire verpakkingen. In zijn strategisch plan streeft SUEZ Group naar 100% duurzame oplossingen met een positieve impact op het milieu, gezondheid en klimaat.

<https://www.suez.com/en>

Sources ALMA is een Europees familiebedrijf. Het biedt een gezonde en veilige hydratatie dankzij zijn hoogwaardig bron- en mineraalwater. Sources ALMA is actief in het bottelen van water en niet-alcoholische dranken in 45 productievestigingen in Europa. Wat volume betreft, is het bedrijf de grootste speler op de Franse en Belgische markt van flessenwater, en dit met een gevarieerde merkenportefeuille. Sinds het begin van zijn bestaan heeft Sources ALMA zijn ecologische voetafdruk verkleind, meer bepaald door het gewicht van zijn flessen te verminderen, door een efficiënt netwerk van productiesites te creëren en door zijn transport te optimaliseren. Sinds 2009 integreert Sources ALMA zijn eigen r-PET in zijn PET-flessen.

<https://www.sources-alma.com/en/>

Dankzij deze eerste Belgische PET-recyclagefabriek, FILAO, kan SUEZ zijn positie in België versterken: SUEZ is betrokken bij de volledige waardeketen, van ecologisch ontwerp, inzameling en sortering tot recyclage. Sources ALMA brengt het geproduceerde r-PET opnieuw op de Belgische markt via zijn eigen merken, met gerecycleerde waterflessen. Het is een echt Belgisch circulair verhaal.

Start
van de bouw

**OKTOBER
2021**

Einde
van de bouw

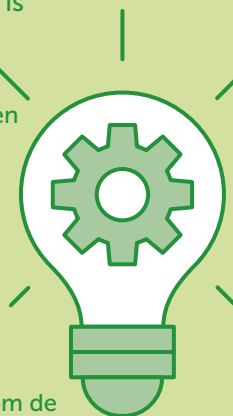
**DECEMBER
2022**

Proces en innovatie

100% circulariteit bij de productie van voedselveilig r-PET met een kwaliteit die vergelijkbaar is met die van zuiver PET.

Recyclageproces:

1. Mechanisch sorteren om etiketten, doppen en andere onzuiverheden te verwijderen
2. Wassen om alle voedsel- of andere resten te verwijderen
3. Verschillende maalstappen
4. Thermisch en mechanisch drogen
5. Screenen
6. Granuleren tot vlokken of schilfers
7. Extruderen tot pellets
8. Polycondensatie van de PET-moleculen om de voedselvriendelijke kwaliteit te garanderen



De site in Couillet werd voor het project beschikbaar gemaakt door de intercommunale TIBI onder de vorm van een langetermijnlease.

Samen goed sorteren, beter recycleren

Fostplus

MOPET België B.V., onderdeel van Morssinkhof Rymoplast Groep

📍 Allée du Centre Ardenne, 6840 Neufchâteau



PET-schaaltjes & PET-flessen

- De recyclage van PET-schaaltjes tot granulaat, grotendeels met het oog op de productie van nieuwe schaaltes (tray-to-tray)
- De recyclage van transparante en opake PET-flessen, waarvan een belangrijk deel naar bottle-to-bottle recyclage
- 95 % van de door Fost Plus aangeleverde tonnages zijn opnieuw bestemd voor de Belgische markt

Capaciteit

40.000 T

waarvan 28.000 T
via Fost Plus



Werkgelegenheid



50 FTE
in de eerste fase

investering



€ 30
miljoen

Start
van de bouw

IN DE LOOP VAN
2022

Operationeel
vanaf

DECEMBER
2023

Over Morssinkhof Rymoplast Groep

Het familiebedrijf Morssinkhof Rymoplast Groep werd opgericht in 1961 en speelt sindsdien een leidende rol in de Europese kunststofrecyclage-industrie. De Groep heeft 10 verwerkingsfaciliteiten in Europa, elk met zijn eigen specialiteit. Het produceert jaarlijks 350.000 ton secundaire grondstoffen uit post-consumer en postindustriële kunststoffen.

De hoofdactiviteit is gericht op het recyclageproces van vijf verschillende kunststoftypes: HDPE, LDPE, PET, PS en PP. Morssinkhof heeft meer dan 20 jaar ervaring in de productie van Food Approved PET granulaat voor de productie van nieuwe flessen voor de voedingsindustrie. De Groep bestaat uit twee business units: Rymoplast en Morssinkhof Plastics

De site in Neufchâteau maakt deel uit van het bedrijventerrein Ardenne Logistics van IDELUX in de provincie Luxemburg.

Innovatie

- Bij de Europese voorlopers voor de efficiënte recyclage van monolayer PET-trays op grote schaal
- Belangrijk engagement richting toepassingen voor pellets uit multilayer PET-trays
- Eerste Belgische recycleur voor het verwerken van opake PET-flessen (15° PMD-fractie vanaf 01/01/2023), met de ambitie voor bottle-to-bottle recyclage
- Perceel in optie voor de uitbreiding van de activiteiten richting Cure Technology: een geavanceerd "enhanced" recyclageproces dat PET ontdoet van kleurstoffen en additieven, zodat het opnieuw ingezet kan worden als secundaire grondstof



Recyclageproces van PET

- Nasortering op artikelniveau om de kwaliteit van de secundaire grondstof te optimaliseren
- Malen, koud- en heetwassen op aparte verwerkingslijnen
- Regranuleren en nacondenseren van de heet gewassen PET-vlokken tot granulaat