

Jan. 2026

# Design 4 Recycling

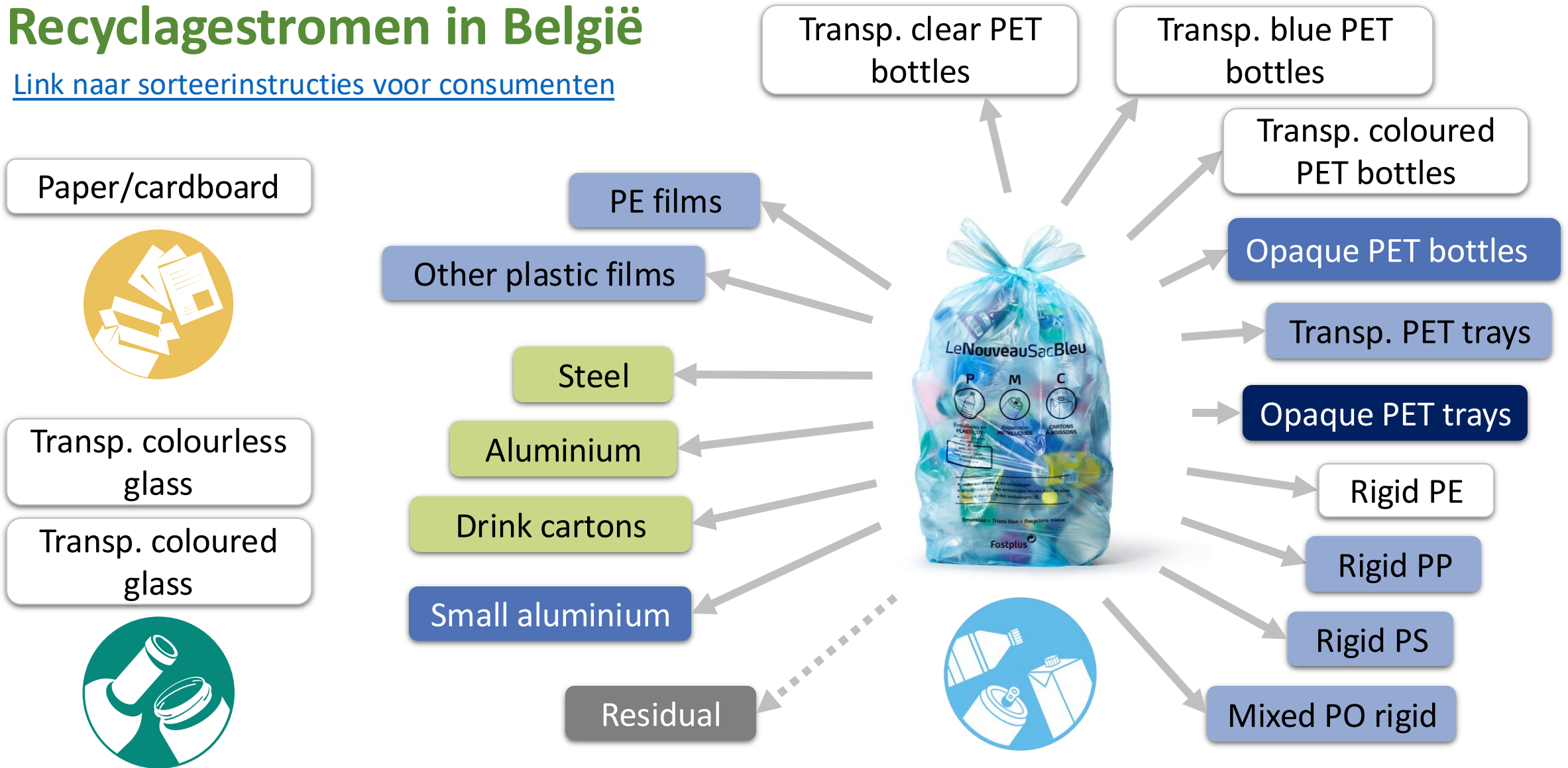
# Inleiding

- Doel: een **recyclageoplossing bieden voor alle huishoudelijke verpakkingen** die op de Belgische markt worden gebracht.
- Rekening houden met actuele inzamel- en sorteer-installaties in België en de mogelijkheden die er zijn op het vlak van duurzame recyclageketens. Dit document zal dus in de toekomst worden aangepast wanneer er nieuwe inzamel-, sorteer- of recyclagemogelijkheden ontstaan.
- Fost Plus organiseert Design for Recycling (D4R) workshops om advies te geven over de recycleerbaarheid van verpakkingen en de alternatieven beschikbaar op de markt om een verpakkingstype recycleerbaar te maken. Verder kan er ook in samenwerking met Valipac een verpakkingsdiagnose ter plaatse georganiseerd worden.
- Vragen over D4R mogen gestuurd worden [hier](#). U zult een antwoord op maat ontvangen van een van onze D4R experts.
- Via eco-modulatie van de [Groene Punt-tarieven](#) betalen verpakkingsmaterialen die gemakkelijk kunnen worden ingezameld, gesorteerd en gerecycleerd een lager Groene Punt-tarief dan verpakkingsmaterialen die moeilijk te sorteren en te recyclen zijn. Voor verpakkingen die niet kunnen worden gerecycleerd of die het sorteeren/of recyclageproces hinderen, gelden ontmoedigende tarieven.

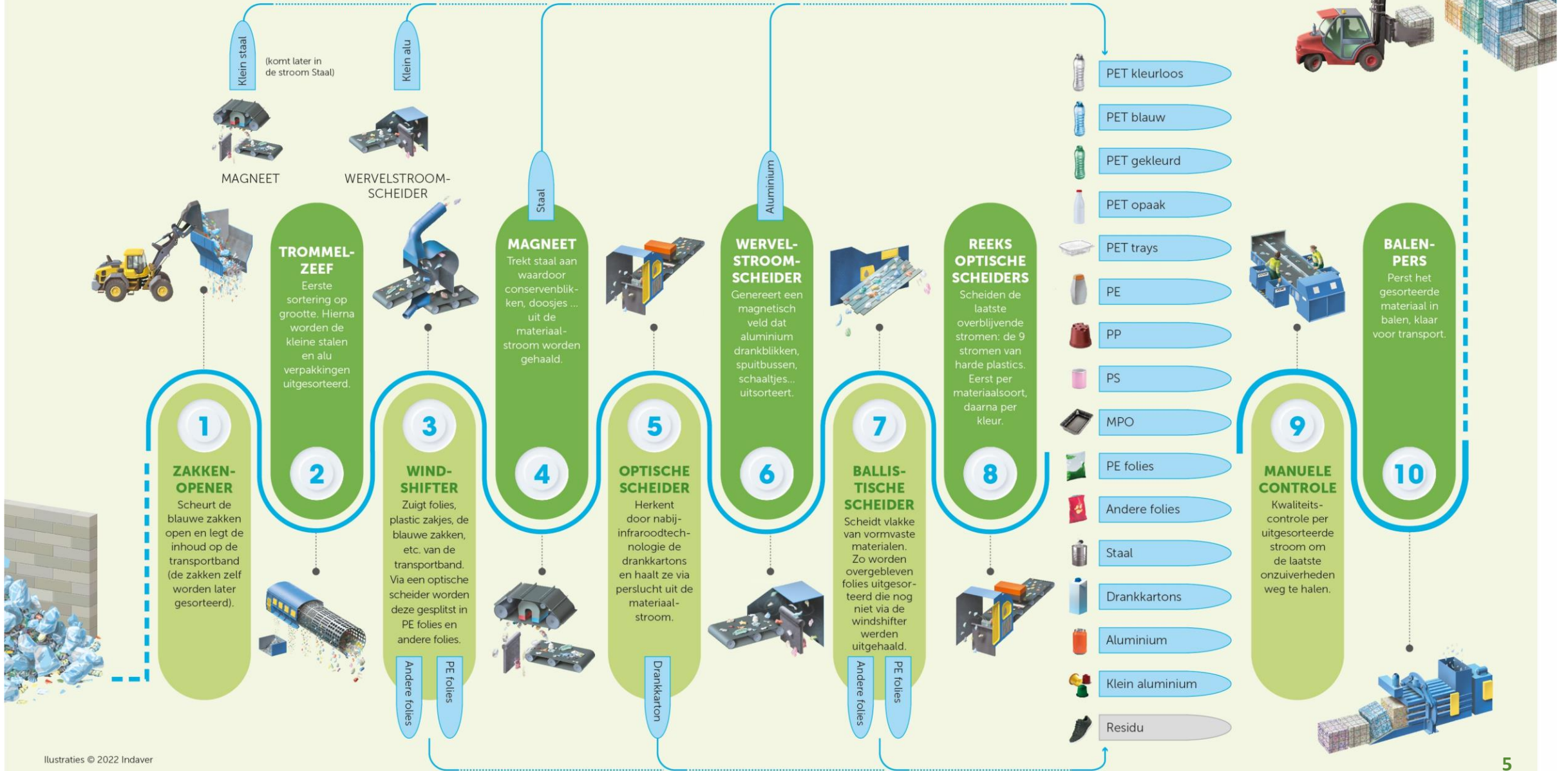
# Huidige inzamel-, sorteer- en recyclagestromen in België

# Recyclagestromen in België

[Link naar sorteerinstructies voor consumenten](#)



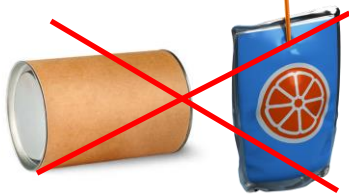
# PMD SORTEERPROCES



# D4R: Algemene regels

# Gebruik verpakkingen uit één materiaal

Vermijd verpakkingen die uit meerdere lagen van verschillende materialen bestaan en die niet kunnen worden gescheiden



Maak verpakking recycleerbaar



Geef de voorkeur aan verpakkingen uit één materiaal (bv.: alleen maar plastic of karton)



Verbeter de kwaliteit van recycleerbaar materiaal



Geef de voorkeur aan verpakkingen uit één materiaal (e.g. MDOPE/LDPE, mono PP or mono APET)

# Vermijd zwarte of donkere plastic verpakkingen met carbon black

Carbon black pigmenten kunnen aanwezig zijn in zwarte of donkere plastic verpakkingen. Hierdoor kunnen de verpakkingen niet correct worden gesorteerd door Near Infrared (NIR) polymeer detectoren in Belgische sorteercentra. Daardoor belandt het grootste deel van deze verpakkingen in de balen met restmateriaal die worden verbrand.

## Wat zijn de recycleerbare alternatieven?

- Kies voor ongekleurde verpakkingen (natuurlijke kleur van de verpakking)
- Vermijd zwarte of donkere kleuren die carbon black bevatten voor plastic verpakkingen, geef de voorkeur aan NIR-detecteerbare kleuren.
- Als dat niet kan, kies dan liefst kleuren die zo weinig mogelijk van het verpakkingsoppervlak bedekken.
- Als carbon black alleen op een interne laag van een plastic verpakking aanwezig is, belemmert dit meestal de NIR-detectie niet. Neem bij twijfel contact op met onze experts via [dit formulier](#).
- Vind een specifieke FAQ over zwarte plastic verpakkingen met carbon black op [deze pagina](#).



# Papier/karton

- Voorlopig minimaal 85% vezelinhoud en maximaal één zijde bedekt met een liner (toegankelijkheid voor water moet gegarandeerd zijn voor recycling) **of** recycleerbaar bevonden via het [4evergreen protocol](#).
- Verpakkingen moeten droog en proper zijn om gesorteerd te kunnen worden met de papier/karton ([sorteerregels](#))



# Papier/karton in combinatie met plastic

Lipje met perforaties om open te trekken



De gelamineerde laag van het karton scheiden (vb. 1)



Indien mogelijk voorzie een optie tot scheiding van de verschillende lagen

De gelamineerde laag van het karton scheiden (vb. 2)



On-pack communicatie



*Houd er rekening mee dat in de praktijk veel consumenten de verschillende verpakkingsonderdelen niet zullen scheiden.*

# Drankkartons

- Kies voor drankkartons een zo eenvoudig mogelijke vorm met een minimum aan extra componenten (bv. de kleinst mogelijke plastic doppen en elementen)



# Biodegradeerbaar en composteerbaar plastic

- Vermijd het gebruik van biologisch afbreekbare of composteerbare plastic materialen in verpakkingen. Er is op dit moment nog geen sorteeroplossing voor de recyclage daarvan. Ze zijn ook niet toegelaten in de GFT-bak die thuis wordt opgehaald.
- Vind een specifieke FAQ op : <https://www.fostplus.be/nl/leden/duurzaam-verpakken#FAQ>

# Etiketten en wikkels

- Gebruik wikkels of etiketten die maximaal 70% van het oppervlak van de verpakking bedekken (inhoud > 50 cl) of 50% (inhoud < 50 cl).
- Als een allesbedekkende wikkel noodzakelijk is, voeg dan perforaties toe waarmee de wikkel gemakkelijk kan worden losgemaakt van de fles of flacon en geef dat met een duidelijke boodschap aan.

*Houd er rekening mee dat in de praktijk veel consumenten de wikkel niet zullen verwijderen.*

- Gebruik etiketten die gemakkelijk te verwijderen zijn van de verpakking en die niet in kleine stukjes breken tijdens het wasproces.



# Barrières, lijm en kleefmiddel, inkt en pigment

- Gebruik de juiste hoeveelheid barrière om het product te beschermen.
- Vermijd het gebruik van barrièrestoffen met chloorderivaten (PVC, PVdC) en aluminiumlagen tussen de andere lagen van een verpakking.
- Geef de voorkeur aan barrièrematerialen zoals SiO<sub>x</sub>, AlO<sub>x</sub> of EVOH ter waarde van minder dan 5% van het gewicht van de verpakking.
- Fost Plus werd “supporter” van Recyclclass sinds 1/1/23
- Voor advies wat betreft lijmen, inkten, combinaties van etiketten/ sleeves/ banderolle of andere elementen in combinatie met een verpakkingsmateriaal verwijzen we grotendeels naar Recyclclass: <https://recyclclass.eu/>
- U mag steeds uw vraag stellen [hier](#) om een antwoord op maat te ontvangen voor uw specifieke vraag.

# Verpakkingen uit glas

## Kleur en opaciteit

- Opaciteit bij glas is een probleem voor recyclage
- Zwarte glazen flessen die in de massa gekleurd zijn, zijn hinderlijke verpakkingen en worden daarom onderworpen aan het hoogste Groene Punt tarief, zie de specifiek FAQ over hinderlijke verpakkingen:

<https://www.fostplus.be/nl/leden/diensten#FAQ>



## D4R advies

- Hoe transparanter, hoe beter
- (Nog) geen kwantitatieve drempel
- Neem bij twijfel contact op met [FERVER](#)

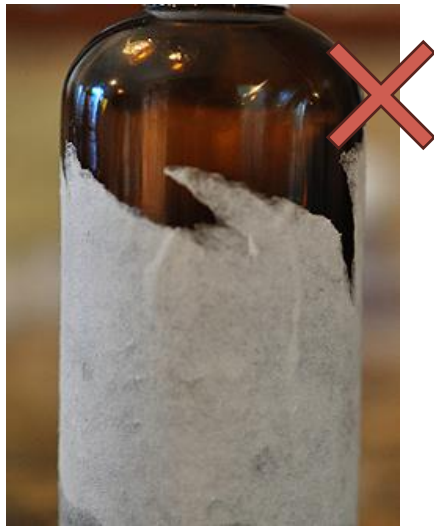


Wazig doorzichtige flessen, doorzichtige gekleurde flessen of doorzichtige kleurloze flessen worden gerecycled

# Verpakkingen uit glas

## Etiketten & sleeves

- Vermijd gemetalliseerde etiketten
- De lijm moet **afwasbaar** zijn
- Vermijd volledige sleeves, vooral als ze de bodem van de fles bedekken
- Vermijd PVC sleeves



## Sluitingen

Vermijd “tethered” sluitingen van een ander materiaal zoals draaidoppen van keramiek of sluitingen die niet verwijderd hoeven te worden om het product te consumeren.



# Verpakkingen uit glas

## “Tamper proof” sluitingen

- Vermijd aluminium dat op het glas gelijmd zit. Dit is moeilijk te verwijderen tijdens de recyclage en kan leiden tot metaalinsluitingen in het gerecycleerde glas, wat visuele en mechanische problemen veroorzaakt.
- Geef de voorkeur aan papier, alu zonder lijm of plastic dat verwijderd kan worden tijdens het breken of wassen



# Koppeling met de Groene Punt-tarieven

- De Groene Punt-tarieven worden zo berekend dat elk gerecycleerd verpakkingsmateriaal de kosten van de recyclageketen dekt. Dat houdt in dat voor verpakkingsmaterialen die gemakkelijk kunnen worden ingezameld, gesorteerd en gerecycleerd een lager Groene Punt-tarief moet worden betaald dan voor verpakkingsmaterialen die moeilijk te sorteren en te recycleren zijn.
- Bovendien worden voor verpakkingen die niet kunnen worden gerecycleerd of die het sorteer- en/of recyclageproces hinderen ontmoedigende tarieven toegepast.
- Meer info op <https://www.fostplus.be/nl/leden/de-groene-punt-tarieven>

# Design for Recycling na 2030

**Vanaf 2030 zal de recycleerbaarheid van verpakkingen in de EU worden vastgelegd in de delegated acts van de verordening inzake verpakkingen en verpakkingsafval (PPWR).**

**Sommige van de bovenstaande aanbevelingen kunnen dus nog veranderen.**

**Hoewel de delegated acts nog niet zijn gepubliceerd, zal Fost Plus op [deze pagina](#) de laatste informatie over de PPWR delen.**

**Schrijf u in voor onze nieuwsbrief om uitnodigingen voor onze webinars en evenementen te ontvangen!**



## Fost Plus

Olympiadenlaan 2  
1140 Brussel

T +32 2 775 03 50  
fostplus@fostplus.be



Volg ons