

ALUMINIUM

Cijfers 2024

Aluminium verpakkingen worden ingezameld via de blauwe zak. Ze behoren tot het PMD. Voorbeelden zijn drankblikken, spuitbussen, aluminium schaaltes en klein aluminium zoals drankencapsules of dopjes.



Inzamelscenario

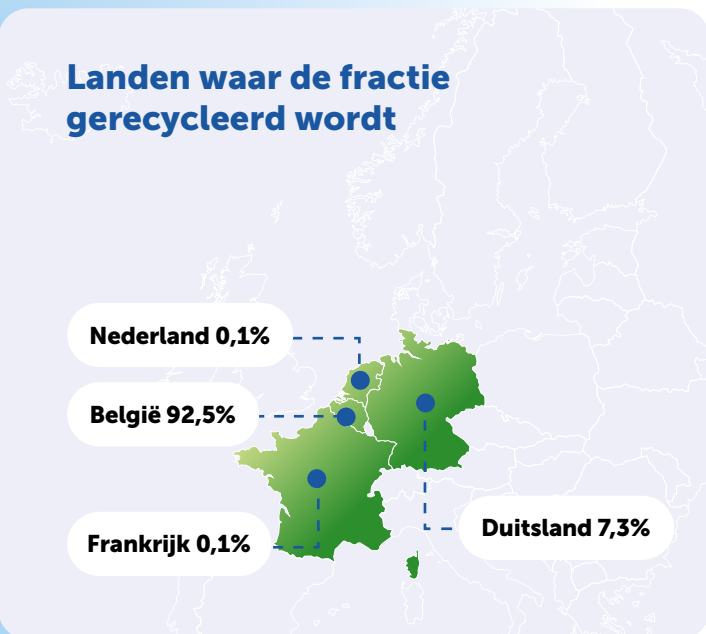
Huis-aan-huis via het PMD of brengpunten. Aanvullend kan in bepaalde intercommunales PMD ook naar het recyclagepark gebracht worden.



Recyclageproces

Aluminium verpakkingen worden vermalen en verder gezuiverd tot smeltklare schrootkwaliteiten. Klein aluminium wordt gerecycleerd aan de hand van pyrolyse.

Landen waar de fractie gerecycleerd wordt



Materiaal

Aluminium wordt gesorteerd in twee stromen:

- Aluminium
- Klein aluminium (incl. drankencapsules)

Europese recyclage-doelstellingen



Inzameling algemeen

80% (2026)

90% (2029)

Inzameling drankblikken

50% (2025)

60% (2030)



65,6%**

van de drankblikken ingezameld

(drankblikken kunnen zowel in staal als in aluminium zijn)

***Inschatting, door het ontbreken van een gestandaardiseerde Europese berekeningsmethode voor blikken*

25,7 kg

PMD per inwoner ingezameld



32,9 kT

gerecycleerde aluminium
verpakkingen



Toepassingen recycklaat

- Nieuwe verpakkingen voor food en non-food (blikjes, potjes, schaalpjes)
- Producten zoals een fiets of een auto-onderdeel
- Toepassingen in de bouwsector

Recyclagepercentage
ten opzichte van de
leden* van Fost Plus

95%*



**ong. 84% van alle verpakkingen op de Belgische markt (in gewicht) zijn afkomstig van leden van Fost Plus. De rest wordt aangekocht door consumenten in het buitenland (grensaankopen) of verkocht door bedrijven die zich bewust of onbewust aan hun terugnameplicht onttrekken (zgn. freeriders).*

Aluminium wordt ook gerecupereerd uit de assen van verbrandingsovens. Dit maakt dat stalen verpakkingen zoals drankblikken, ook al worden ze niet selectief ingezameld, wel gerecycled worden en dat er een hoge mate van circulariteit voor de materialen bereikt wordt.

Rekenmethode



Hoe wordt het recyclagepercentage berekend?

Het recyclagepercentage wordt berekend op het moment dat de feitelijke recyclage plaatsvindt, na verwijdering van alle eventuele verontreinigingen en oneigenlijke materialen uit de gesorteerde balen. De gebruikte methode is vastgelegd op Europees niveau en gevalideerd door de Interregionale Verpakkingscommissie (IVC).

