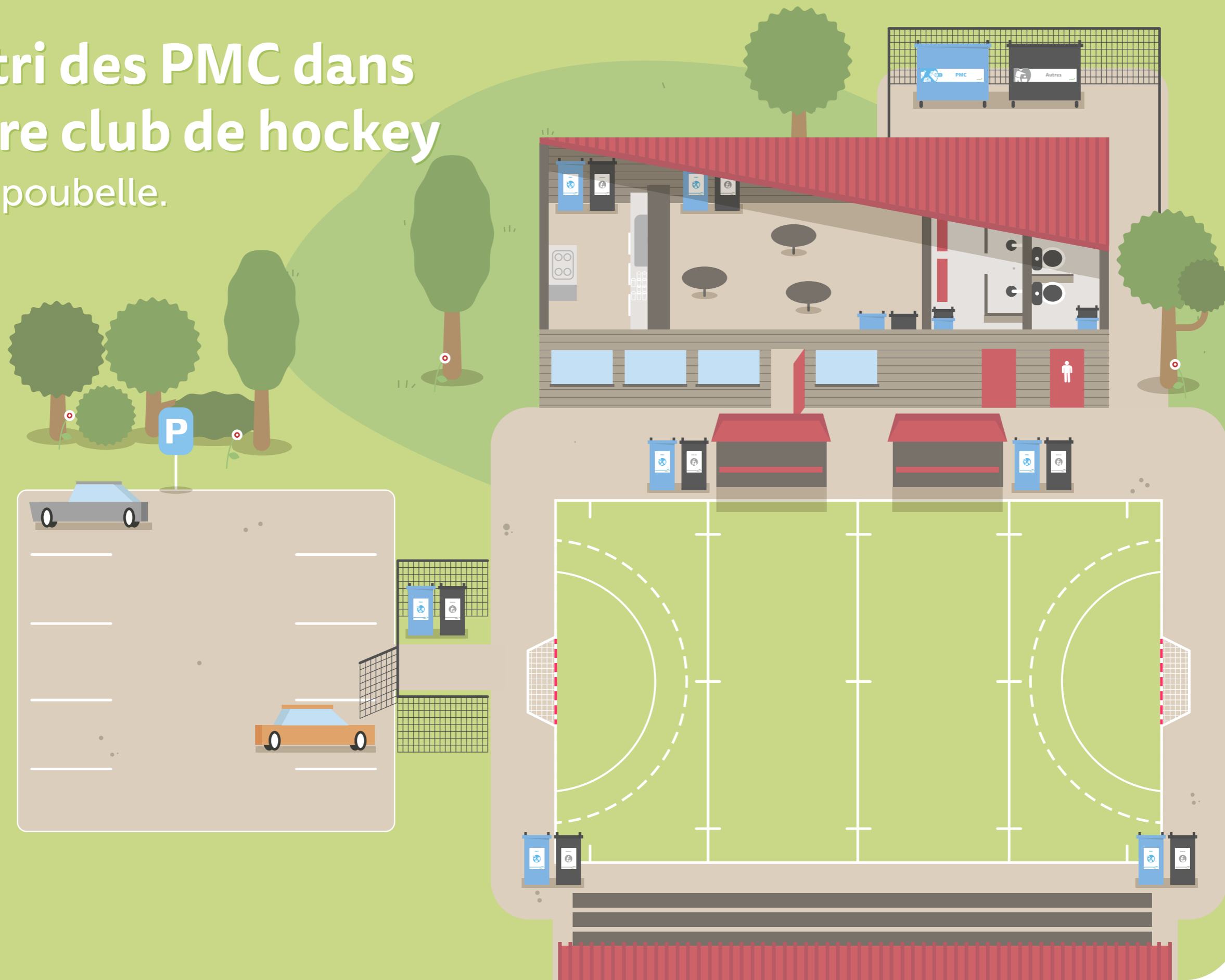
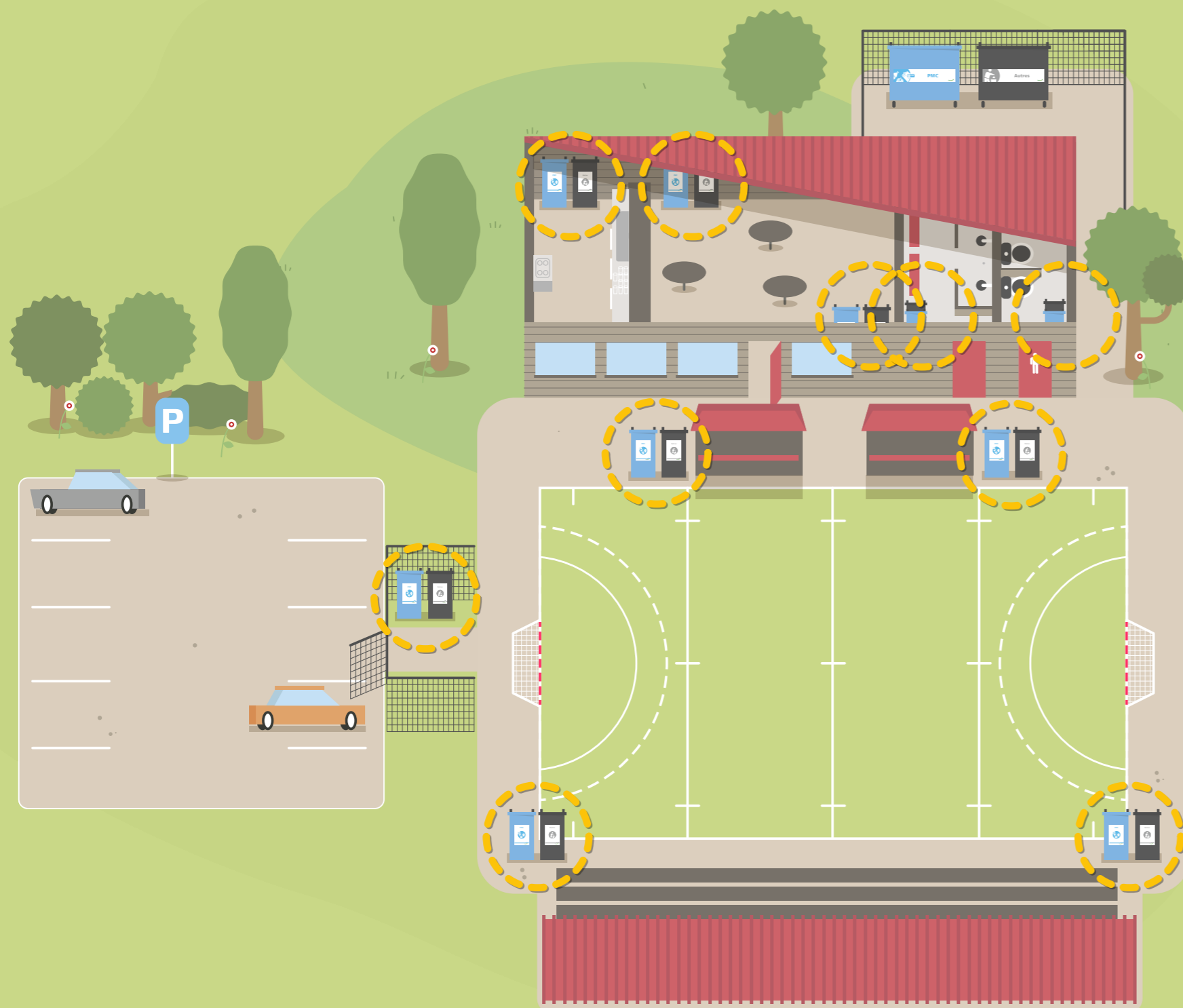


Le tri des PMC dans votre club de hockey

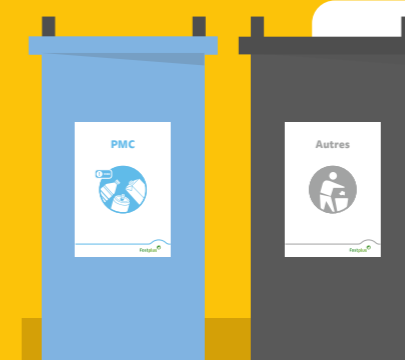
Plan poubelle.



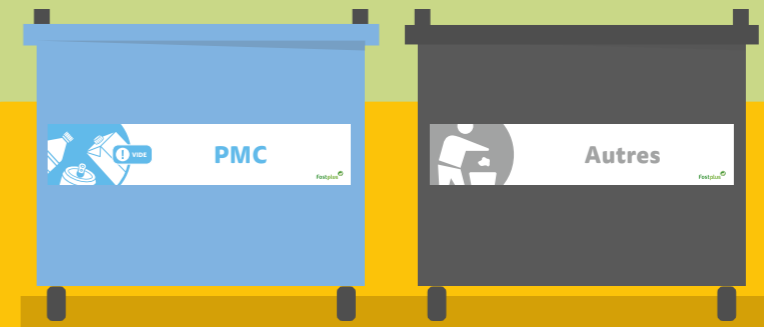
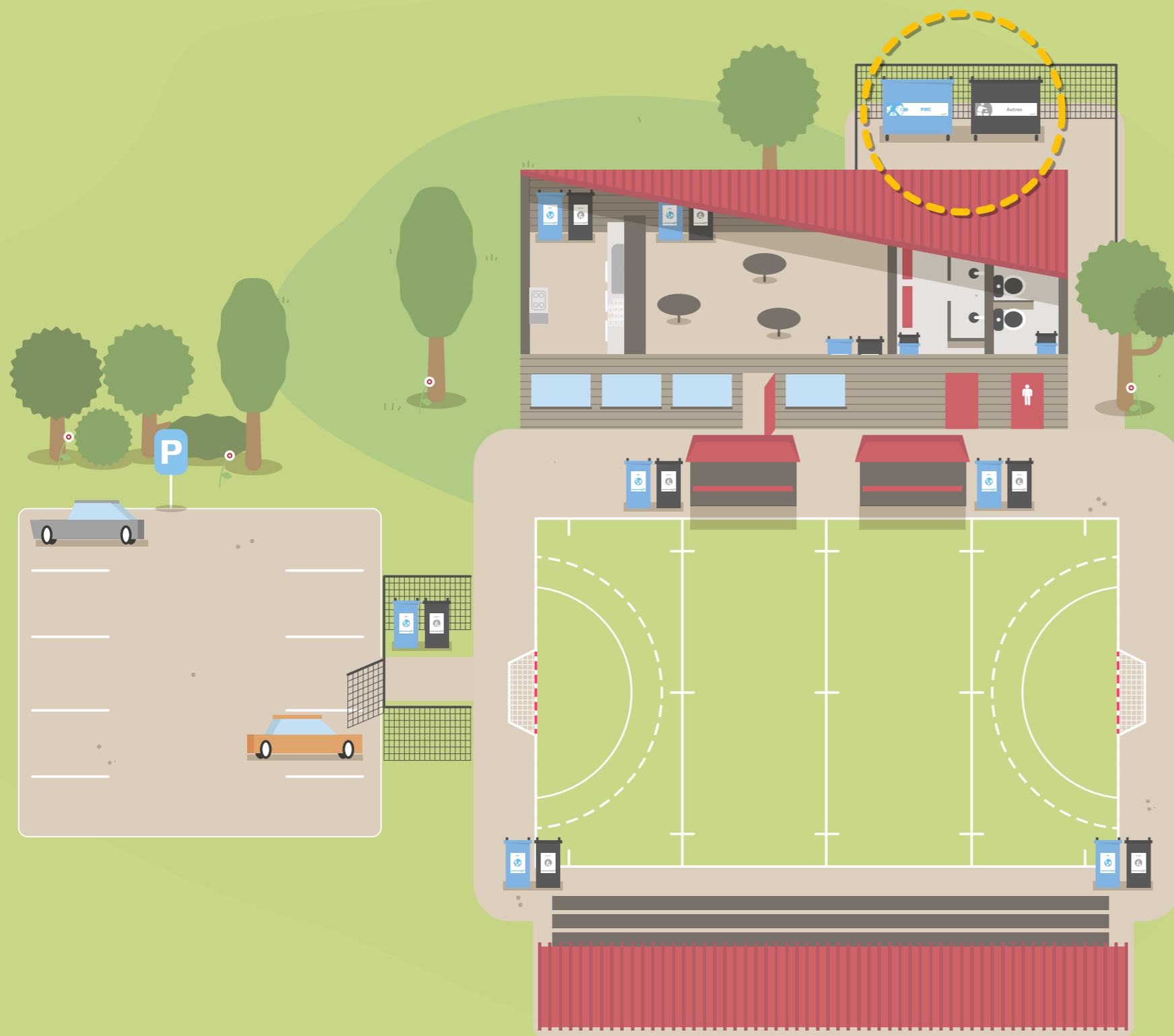


Où placer les îlots de tri ?

- Entrée du club
- Buvette
- Cuisine
- Vestiaire
- WC
- Autour du terrain
- Dans la tribune
- Point de collecte des déchets



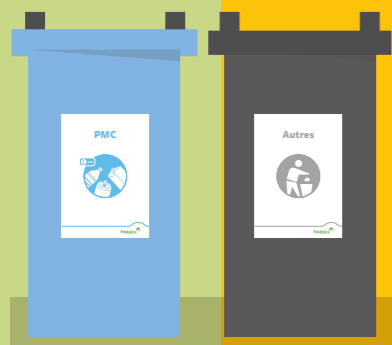
Placez au minimum 2 poubelles uniformes afin de faire un tri correct. 1 poubelle PMC et 1 poubelle autres déchets. Utilisez les bons sacs PMC.



Prévoir 1 point de rassemblement

- Accessible uniquement au personnel autorisé.
- Gardez les sacs PMC collectés séparés ou rassemblez-les dans les conteneurs appropriés.
- Contactez votre collecteur de déchets pour plus d'informations sur l'offre et la collecte de PMC.
- Identifiez chaque conteneur avec un autocollant.

Commandez gratuitement du matériel de communication



Autocollants

Collez les autocollants de façon bien visible afin que tout le monde puisse voir quel déchet peut être jeté dans quel conteneur.

Affiche de tri

Collez l'affiche avec les instructions de tri au-dessus de l'îlot de tri.



Affiche de sensibilisation

Sensibilisez vos visiteurs au tri correct des PMC dans les vestiaires, dans la buvette et aux abords du terrain.

Affiche 'vide'

Affiche indiquant clairement que les bouteilles et les canettes doivent être vides avant de les jeter dans les PMC.



Surfez sur laboutiquedetri.be pour obtenir plus d'informations et du matériel de communication gratuit.
Bon lancement !