



PLASTIC

Chiffres 2025

La majeure partie des emballages ménagers en plastique à usage unique sont collectés via le sac bleu. Ce message de tri uniforme et simple, couplé à une formule de collecte accessible, est la clé du succès d'une collecte maximale et d'un recyclage de qualité.

Scénario de collecte

Les PMC sont collectés via un système porte à porte ou des points d'apport tels que des conteneurs souterrains et des points de collecte dans les rues. Dans certaines intercommunales, les PMC sont également acceptés au recyparc.



Méthode de recyclage

Recyclage mécanique (prédominant) ou chimique (seule une partie du PS)

Par type de matériau – lavage, séparation (pour retirer du flux les bouchons, étiquettes et autres contaminants encore présents) et regranulation : broyage et extrusion en nouvelle matière première secondaire

Matériaux

d'après le PPWR

- **PET rigide:** bouteilles et barquettes
- **PE rigide, PP rigide, PEHD et PP rigides:** bouteilles, barquettes, pots et tubes
- **Films/souples**
- **PS, XPS, EPS** (PSE ou polystyrène expansé uniquement dans les récyparcs)

Les emballages plastiques du sac bleu sont triés en 11 flux différents.



26,1 kg
de PMC collectés
par habitant

83%

des bouteilles à boissons
en plastique collectées



Objectifs européens en matière de recyclage



Objectifs

50% (2025)

55% (2030)

Collecte de bouteilles de boissons en plastique

80% (2026)

90% (2029)

Taux de recyclage par rapport aux membres* de Fost Plus

74%*

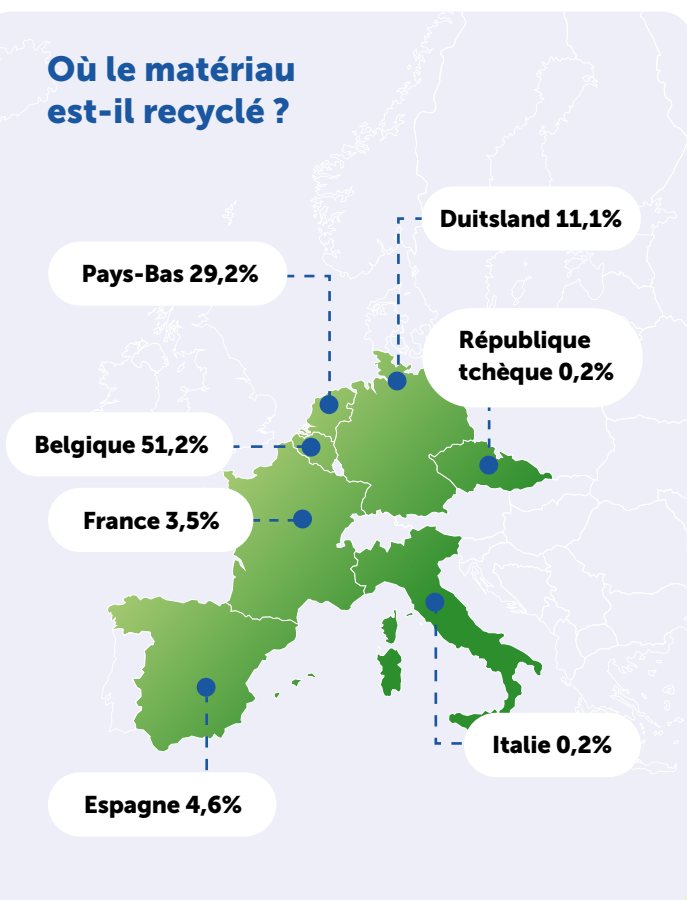


**Près de 81 % de tous les emballages sur le marché belge (en poids) proviennent des membres de Fost Plus. Le reste est acheté par les consommateurs à l'étranger (achats frontaliers) ou vendu par des entreprises qui se soustraient sciemment ou non à leur obligation de reprise (les « freeriders »).*

145 kT

de matériaux d'emballage
en plastique recyclés

Où le matériau est-il recyclé ?



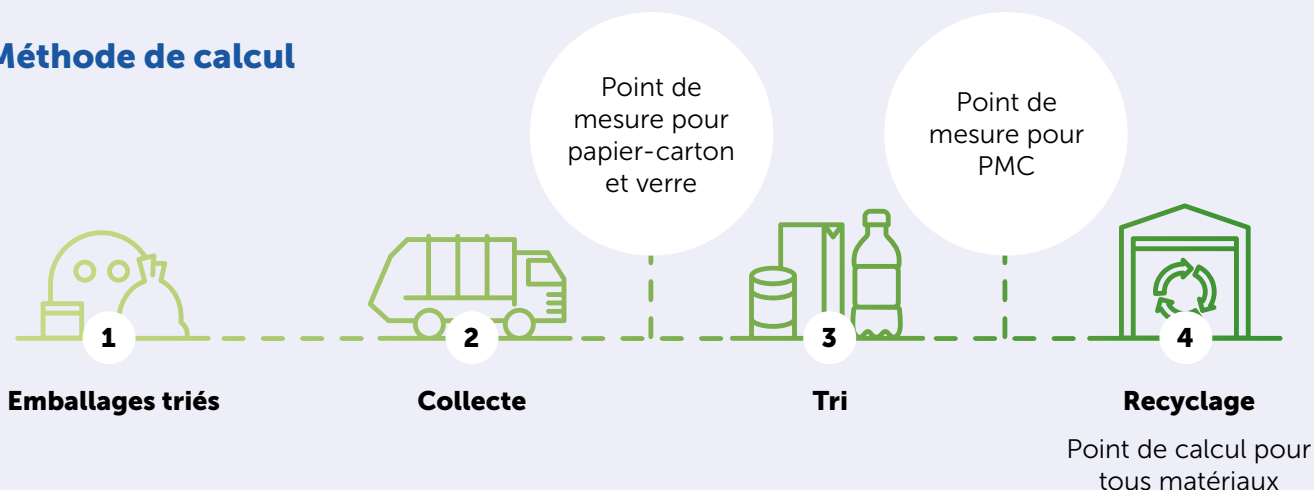
Applications des matériaux recyclés

Plus de 90% des matériaux recyclés provenant des bouteilles en PET transparentes, claires et bleues sont réutilisés pour fabriquer **des bouteilles (de boissons)**.

Le plastique recyclé issu du recyclage mécanique (autre que le PET) est utilisé pour fabriquer des produits en plastique ou des emballages (non alimentaires).

Bouteilles en PET transparentes, claires et bleues	bouteilles
Bouteilles en PET transparentes colorées	bouteilles ou barquettes, matériau isolant
Bouteilles en PET opaques	bouteilles, barquettes et fibres
Barquettes en PET	barquettes
HDPE	emballages, meubles, tuyaux
PS	emballages alimentaires, principalement par le biais du recyclage chimique
PP	seaux, barquettes, matériaux de construction, pièces automobiles et emballages
Films PE	films et sacs
MPO et films mixtes	applications à parois épaisses telles que meubles, bacs à compost, bordures

Méthode de calcul



Comment le taux de recyclage est-il calculé ?

Le taux de recyclage est calculé au moment du recyclage, après élimination de tous les contaminants et matériaux impropres éventuels des balles triées.

La méthode utilisée a été établie au niveau européen et validée par la Commission interrégionale de l'emballage (CIE).

