

ALUMINIUM

Chiffres 2025

Les emballages en aluminium sont collectés dans le sac bleu. Ils font partie des PMC. Il s'agit par exemple des canettes de boissons, des sprays et aérosols, des ravers en aluminium et des petits emballages en aluminium tels que les capsules de boisson ou les bouchons.



Scénario de collecte

Les PMC sont collectés via un système porte à porte ou des points d'apport tels que des conteneurs souterrains et des points de collecte dans les rues. Dans certaines intercommunales, les PMC sont également acceptés au recyparc.



Méthode de recyclage

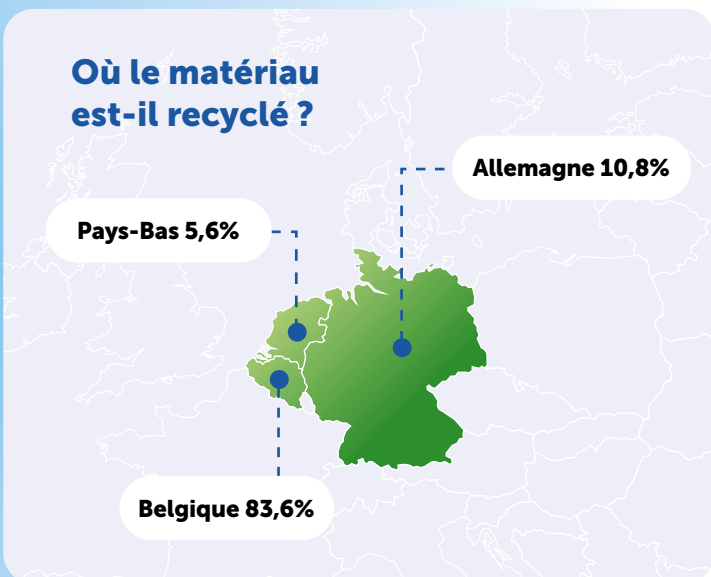
Les emballages en aluminium sont broyés et purifiés en ferraille prête à fondre. Les petits emballages en aluminium sont recyclés par pyrolyse.

Matériau

L'aluminium est trié en deux flux :

- Aluminium
- Petits emballages en aluminium (y compris les capsules de boisson)

Où le matériau est-il recyclé ?



94%
des canettes de
boissons recyclées
(en acier ou en aluminium)



Objectifs européens en matière de recyclage



Collecte emballages de boissons métalliques

80% (2026)

90% (2029)

Recyclage emballages en aluminium

50% (2025)

60% (2030)

26,1 kg
de PMC collectés
par habitant



34,5 kT

d'emballages en aluminium recyclés



Applications des matériaux recyclés

- Nouveaux emballages pour applications alimentaires et non alimentaires (canettes, pots, ravers)
- Produits tels qu'un vélo ou une pièce de voiture
- Applications dans le secteur de la construction

Taux de recyclage par rapport aux membres* de Fost Plus

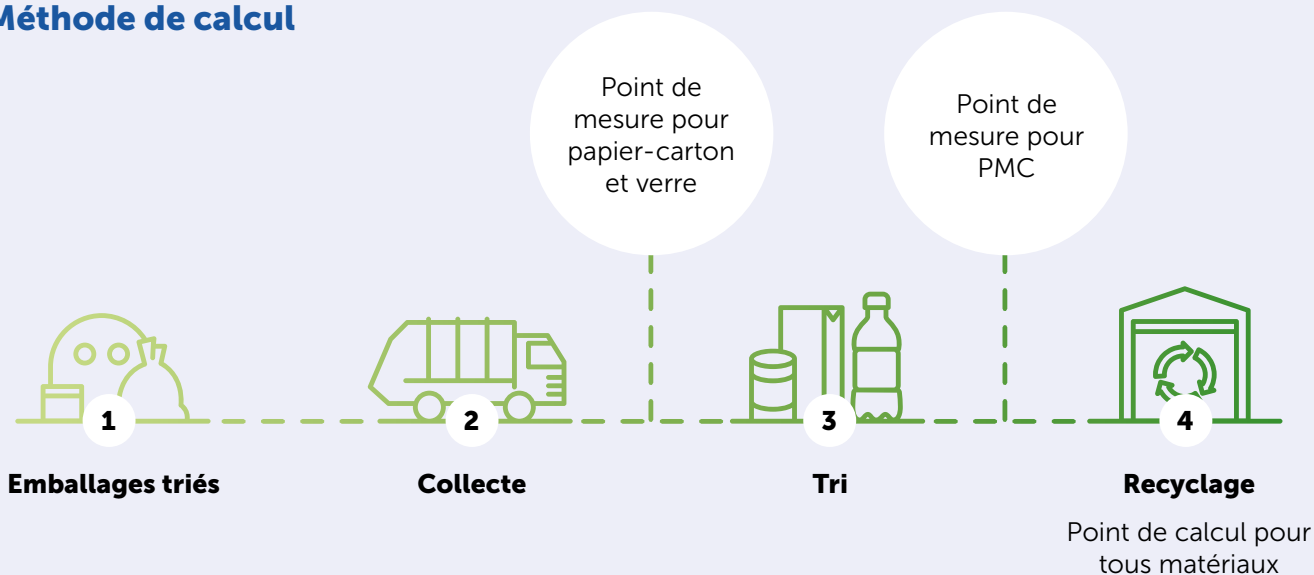
96%*



** Près de 81 % de tous les emballages sur le marché belge (en poids) proviennent des membres de Fost Plus. Le reste est acheté par les consommateurs à l'étranger (achats frontaliers) ou vendu par des entreprises qui se soustraient sciemment ou non à leur obligation de reprise (les « freeriders »).*

De l'aluminium est également récupéré dans les cendres des incinérateurs. Même hors de la collecte sélective, les emballages en acier comme les canettes sont également recyclés. Ces matériaux obtiennent donc un degré élevé de circularité.

Méthode de calcul



Comment le taux de recyclage est-il calculé ?

Le taux de recyclage est calculé au moment du recyclage, après élimination de tous les contaminants et matériaux impropres éventuels des balles triées.

La méthode utilisée a été établie au niveau européen et validée par la Commission interrégionale de l'emballage (CIE).

